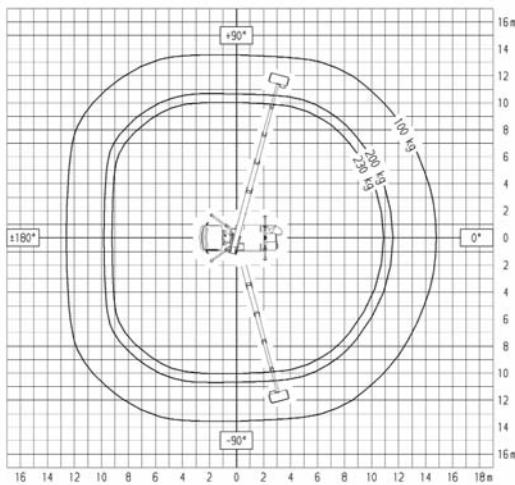
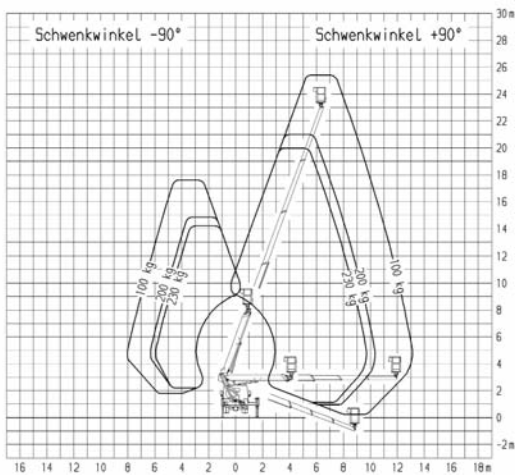
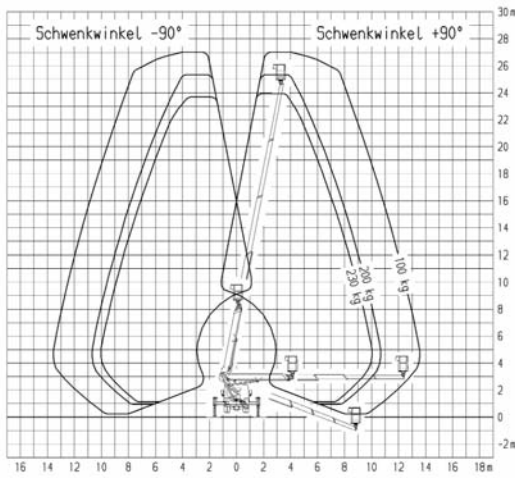


Führerscheinklasse B



Arbeitshöhe	26,90 m
Max. Korbbodenhöhe	24,89 m
seitliche Reichweite	14,80 m
Arbeitskorb	1,40 m x 0,70 m
Arbeitskorb - Tragkraft	230 kg
Arbeitskorb drehbar	2 x 90°
Schwenkbereich	2 x 225°
Fahrzeuglänge	6,76 m
Fahrzeugbreite	2,10 m
Fahrzeughöhe	2,95 m
Abstützbreite im Fahrzeugprofil	
- vorn	2,10 m
- hinten	2,10 m
Abstützbreite bei einseitiger Abstützung	
- vorn	2,81 m
- hinten	2,71 m
Abstützbreite bei beidseitiger Abstützung	
- vorn	3,52 m
- hinten	3,31 m
Gesamtgewicht	3500 kg
Isolation	1000 V

